

# Nächtigungsstatistik

## Mai 2012 bis einschließlich Oktober 2012

### Orte Osttirol im Vergleich

Gemeldete Nchtigungen	Gesamt 12	Gesamt 11	Diff.	in %
<b>NPRHT</b>	<b>313.518</b>	<b>309.685</b>	<b>3.833</b>	<b>1,24</b>
Matrei i. O.	114.109	111.621	2.488	2,23
Kals a. Gr.	83.317	77.848	5.469	7,03
Prägraten	64.289	67.496	-3.207	-4,75
Virgen	51.596	52.428	-832	-1,59
St. Johann	207	292	-85	-29,11
<b>DEF</b>	<b>150.858</b>	<b>144.157</b>	<b>6.701</b>	<b>4,65</b>
St. Jakob i.D.	105.256	102.431	2.825	2,76
St. Veit i. D.	24.723	22.895	1.828	7,98
Hopfgarten i. D.	20.879	18.831	2.048	10,88
<b>LD</b>	<b>316.678</b>	<b>317.968</b>	<b>-1.290</b>	<b>-0,41</b>
Lienz	121.032	121.484	-452	-0,37
Gaimberg	13.132	19.441	-6.309	-32,45
Thurn	14.051	14.638	-587	-4,01
Tristach	27.402	28.767	-1.365	-4,75
Leisach	8.750	9.458	-708	-7,49
Amlach	38.683	36.985	1.698	4,59
Iselsberg	19.603	19.248	355	1,84
Ainet	3.471	2.892	579	20,02
Schlaiten	3.878	4.052	-174	-4,29
Nußdorf-Debant	7.925	9.046	-1.121	-12,39
Lavant	30.647	25.498	5.149	20,19
Assling	11.545	11.237	308	2,74
Nikolsdorf	5.939	5.453	486	8,91
Dölsach	6.777	6.067	710	11,70
Oberlienz	3.843	3.702	141	3,81
<b>HOPU</b>	<b>261.624</b>	<b>256.277</b>	<b>5.347</b>	<b>2,09</b>
Sillian	80.754	86.597	-5.843	-6,75
Obertilliach	45.515	38.310	7.205	18,81
Kartitsch	41.949	39.651	2.298	5,80
Heinfels	19.721	21.643	-1.922	-8,88
Innevillgraten	33.944	32.146	1.798	5,59
Außervillgraten	9.793	10.032	-239	-2,38
Strassen	17.079	16.965	114	0,67
Untertilliach	3.605	2.317	1.288	55,59
Anras	7.407	6.900	507	7,35
Abfaltersbach	1.857	1.716	141	8,22
<b>Gesamt</b>	<b>1.042.678</b>	<b>1.028.087</b>	<b>14.591</b>	<b>1,42</b>

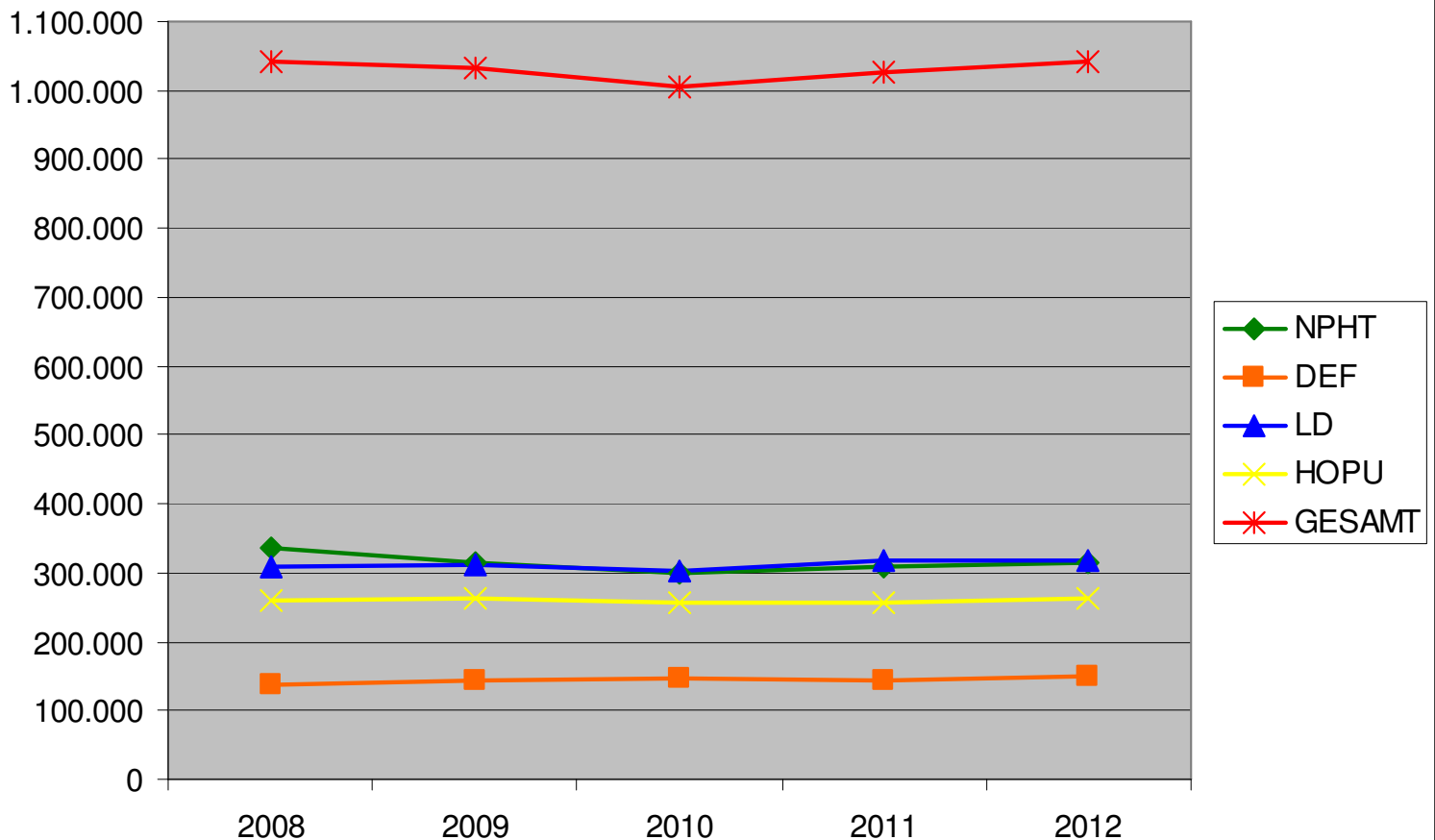
# Nächtigungsentwicklung

## Sommerhalbjahr 2008 - 2012

### Regionen Osttirol im Vergleich

	2008	2009	2010	2011	2012
<b>NPHT</b>	336.194	315.567	299.279	309.685	313.518
<b>DEF</b>	137.169	144.546	146.522	144.157	150.858
<b>LD</b>	309.811	310.454	301.475	317.968	316.678
<b>HOPU</b>	260.056	262.686	258.073	256.277	261.624
<b>GESAMT</b>	<b>1.043.230</b>	<b>1.033.253</b>	<b>1.005.349</b>	<b>1.028.087</b>	<b>1.042.678</b>

**Nächtigungsentwicklung**  
**Sommerhalbjahr Mai bis einschl. Oktober 2012**  
**Osttirol gesamt und Regionen**



## Ankünfte

Vergleich Mai- Oktober 2012 – 2011

	<b>Mai-Okt. 12</b>	<b>Mai-Okt. 11</b>	<b>Differenz</b>	<b>%</b>
Österreich	88617	83.954	4.663	5,6
Deutschland	91753	89.322	2.431	2,7
Italien	28939	29.943	-1.004	-3,4
Benelux	17277	16.432	845	5,1
<b>Gesamt</b>	<b>253016</b>	<b>247.519</b>	<b>5.497</b>	<b>2,2</b>

## Nächtigungen nach Kategorie

Vergleich Mai- Oktober 2012 – 2011

	<b>Mai-Okt. 12</b>	<b>Mai-Okt. 11</b>	<b>Differenz zum Vorjahr</b>	<b>% zum Vorjahr</b>	<b>% von Gesamtnächtigungen</b>
*****/****s/****Hotel	216.300	210.451	5.849	2,78	20,74
***Hotel	229.054	221.784	7.270	3,28	21,97
**Hotel	108.594	107.785	809	0,75	10,41
Fewo gewerblich	64.925	66.502	-1.577	-2,37	6,23
Fewo privat	120.229	118.285	1.944	1,64	11,53
Privat	51.529	54.191	-2.662	-4,91	4,94
Bauernhof	98.873	98.797	76	0,08	9,48
Camping	70.363	68.630	1.733	2,53	6,75
Schutzhütten	45.686	46.214	-528	-1,14	4,38
Sonstiges	37.125	35.448	1.677	4,73	3,56

# Auslastungsstatistik

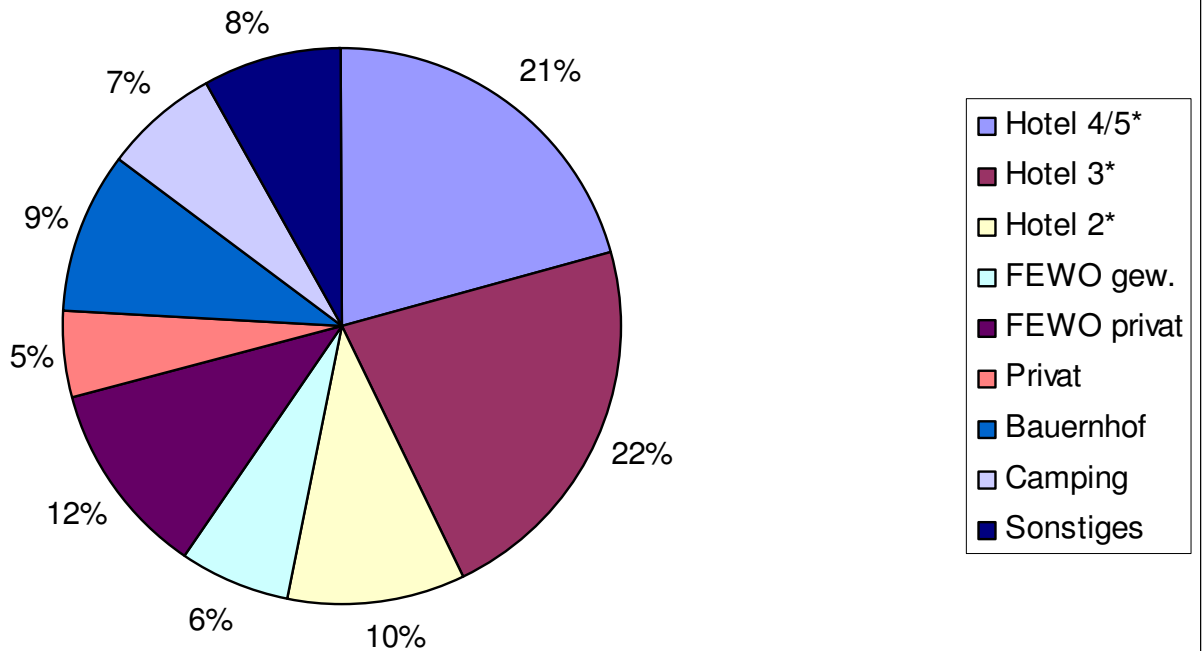
Mai- Oktober 2012

Regionen und Osttirol gesamt

	<b>Bettenanzahl</b>	<b>Nächtigungen</b>
<b>NPHT</b>	6.338	313.518
<b>DEF</b>	2.700	150.858
<b>LD</b>	4.997	316.678
<b>HOPU</b>	5.588	261.624
<b>OSTTIROL</b>	<b>19.623</b>	<b>1.042.678</b>

	<b>Vollbelegstage</b>	<b>Auslastung %</b>
<b>NPHT</b>	49,5	26,88
<b>DEF</b>	55,9	30,37
<b>LD</b>	63,4	34,44
<b>HOPU</b>	46,8	25,45
<b>OSTTIROL</b>	<b>53,1</b>	<b>28,88</b>

**Unterkünfte nach Nächtigungszahlen  
Osttirol gesamt  
Mai - Oktober 2012**



**Herkunftsländer nach Nächtigungszahlen  
Osttirol gesamt  
Mai - Oktober 2012**

